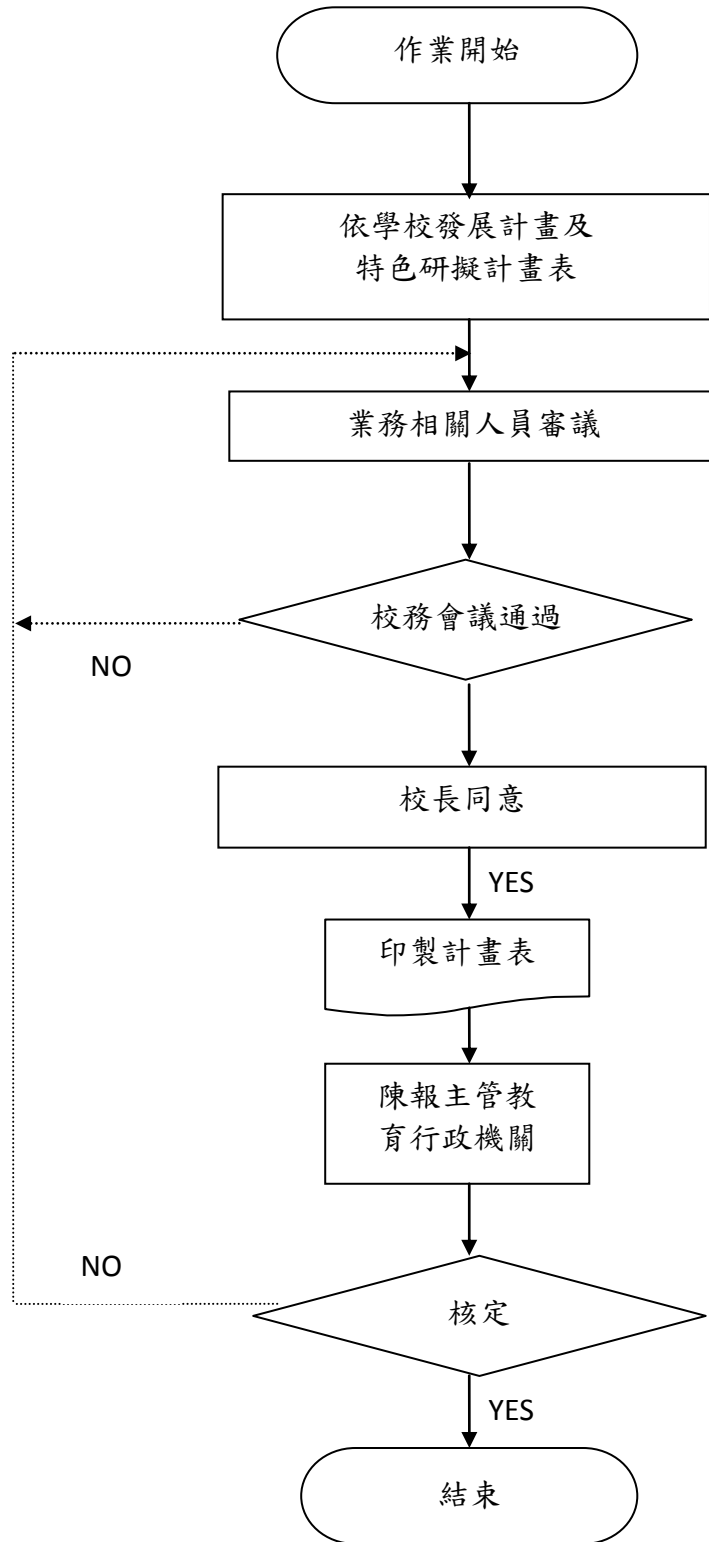


國立水里高級商工職業學校調科、班作業程序說明表

編號	BC 02
版次	1
修訂日期	102.10.01
文件名稱	調科、班
承辦單位	教務處註冊組分機 252
作業程序說明	<p>一、本校增設及調整科、班、學程及招生名額，應依下列原則規劃：</p> <ol style="list-style-type: none"> <li>1、考量國家建設及地方產業需求，注重學生未來就業發展。</li> <li>2、因應社會變遷及職場需求，發展具前瞻性、實務性科、班、學程。</li> <li>3、配合學校中程發展計畫及學校特色，考量軟硬體教學設施、專任師資素質水準、學生升學及就業情形、招生情況等辦學資源條件，整合現有規模及資源。</li> </ol> <p>二、新增科、班、學程程序：</p> <p>本校新增科、班、學程，由實習處依學校發展計畫及學校特色研提計畫書，提報業務相關人員討論且校務會議討論決議後，送請校長同意交教務處申請，並依規定期限陳報主管教育行政機關核定。</p> <p>三、增減調整科、班、學程招生名額作業程序：</p> <ol style="list-style-type: none"> <li>1、現有科、班、學程增減、調整招生名額，應由實習處依學校發展實際需求提報業務相關人員審議「增減調整科、班、學程招生名額說明表」通過且經校務會議討論決議後，送請校長同意交教務處辦理，並依規定期限陳報主管教育行政機關核定。</li> <li>2、本校若對科、班、學程、學制擬停招或調整，應比照辦理。</li> </ol>
控制重點	<p>一、新增科、班、學程是否依規定程序辦理。</p> <p>二、增減及調整科、班、學程及招生名額，是否依規定辦理。</p> <p>三、增減調整科、班、學程招生名額是否依規定程序辦理。</p> <p>四、若對各科、班、學程擬停招或現有科、班、學程調整科名，是否依規定程序辦理</p>
法令依據	<p>職業學校法          (中華民國99年6月9日總統華總一義字第09900140651號令修正)。</p>
使用表單	增減及調整科、班、學程計畫書。
備註 (可彈性調整)	<p>文件來源：教育部高級中等學校申請核定招生科別及班數</p> <p>資料券夾名稱：變更科班申請</p> <p>存置地地點：紙本資料存於註冊組資料櫃、電子檔存於校務系統</p>

國立水里高級商工職業學校增減調整科、班、學程及招生人數標準作業流程(SOP)

編號：BC02



## 國立水里商工內部控制制度自行檢查表

102 學年度

自行檢查單位： 註冊組

作業類別（項目）：增減調整科、班、學程及招生人數

檢查日期：\_\_年\_\_月\_\_日

檢查重點	自行檢查情形		檢查情形說明
	符合	未符合	
<p>一、作業流程有效性</p> <p>(一)作業程序說明表及作業流程圖之製作是否與規定相符。</p> <p>(二)內部控制制度是否有效設計及執行。</p>			
<p>二、增減調整科、班、學程及招生人數作業應注意下列事項：</p> <p>(一)增設調整科、班、學程及招生名額總量發展提報：</p> <p>(二)增設調整科、班、學程是否依規定程序辦理？</p> <p>(三)招生名額總量是否依規定原則辦理？</p> <p>(四)招生名額總量提報是否依規定程序辦理？</p> <p>(五)師資資料提報是否依規定程序辦理？</p> <p>(六)學生數資料提報是否依規定辦理？</p>			
<p>結論/需採行之改善措施：</p>			

註：1. 機關得就 1 項作業流程製作 1 份自行檢查表，亦得將各項作業流程依性質分類，同 1 類之作業流程合併 1 份自行檢查表，就作業流程重點納入檢查。

2. 自行檢查情形除勾選外，未符合者必須於說明欄內詳細記載檢查情形。

填表人：\_\_\_\_\_ 複核：\_\_\_\_\_ 單位主管：\_\_\_\_\_