

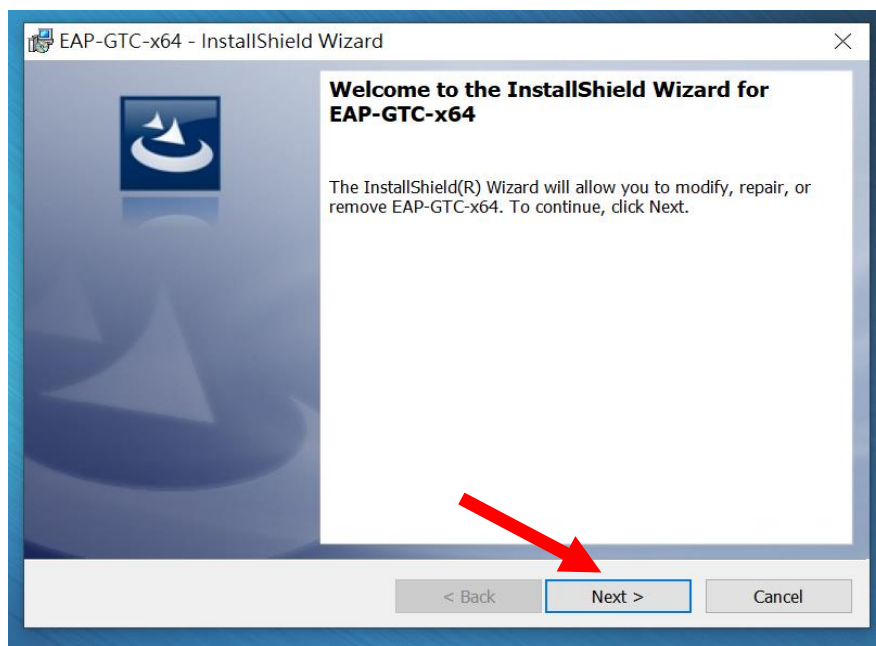
Windows 10 自動設定連線執行步驟

連線步驟如下：

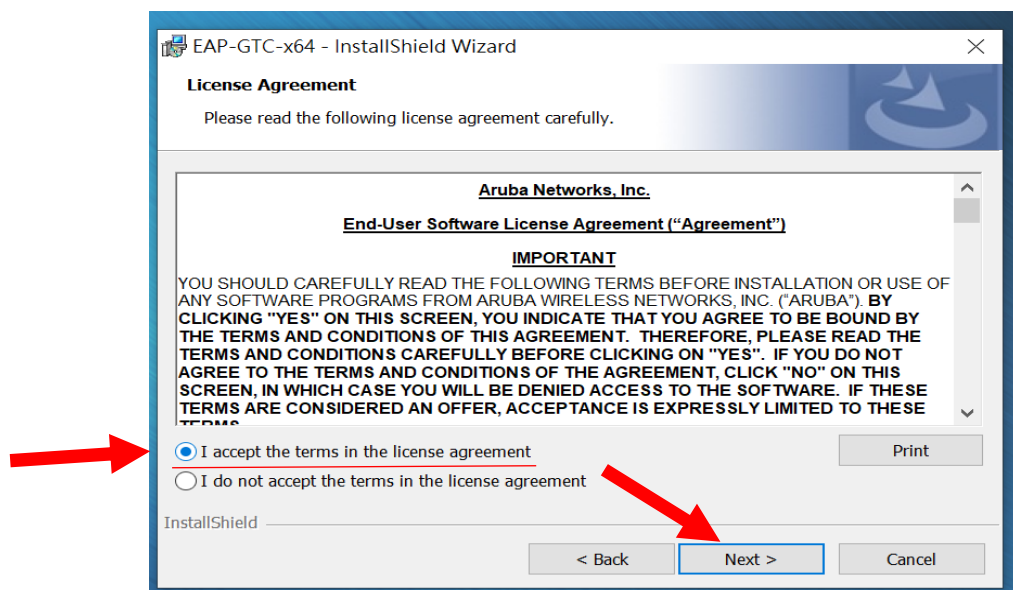
- 1.若使用32位元win 10，請下載安裝32bit版EAP-GTC模組 >>[download](#)<<
- 2.若使用64位元win 10，請下載安裝64bit版EAP-GTC模組 >>[download](#)<<
- 3.下載快速設定檔案 for Windows 10 >>[download](#)<<
- 4.開始連線（請進入安裝步驟）
- 5.如果第一次連 Eduroam 失敗，請重新再連一次。

安裝步驟如下：

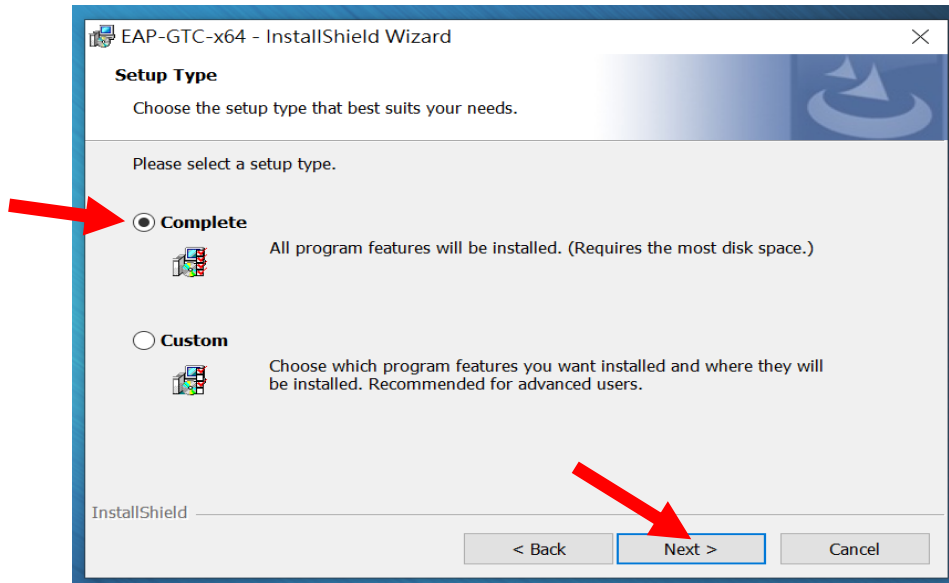
Step 1 執行 EAP-GTC 模組安裝程式



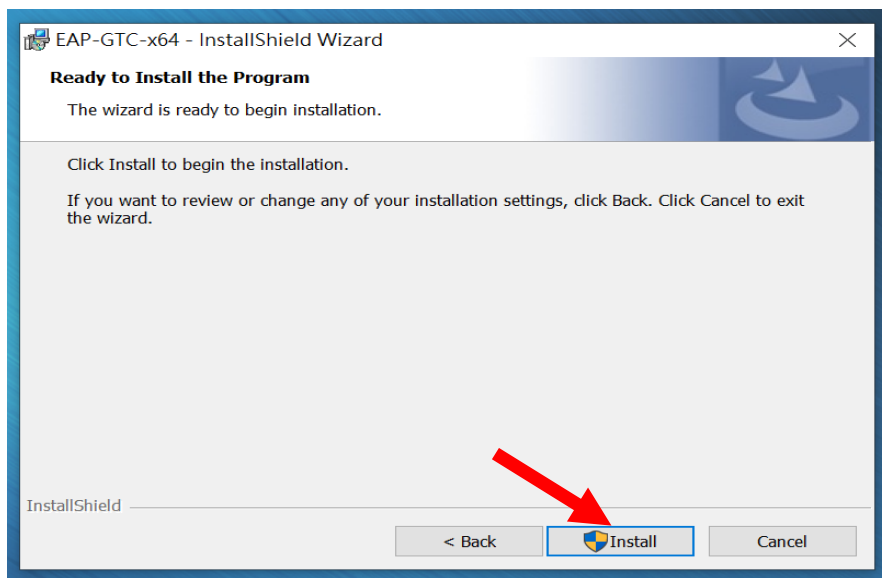
Step 2 選擇 accept 按 next



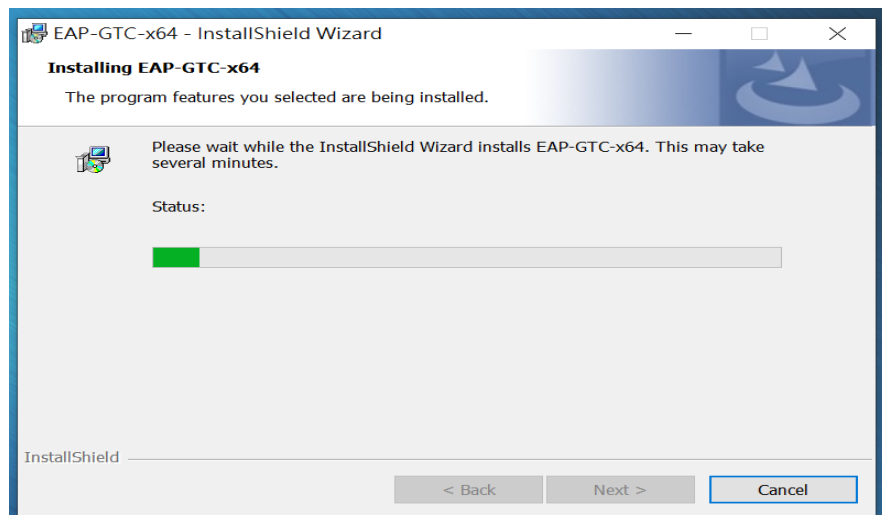
Step 3 選擇 complete 按 next



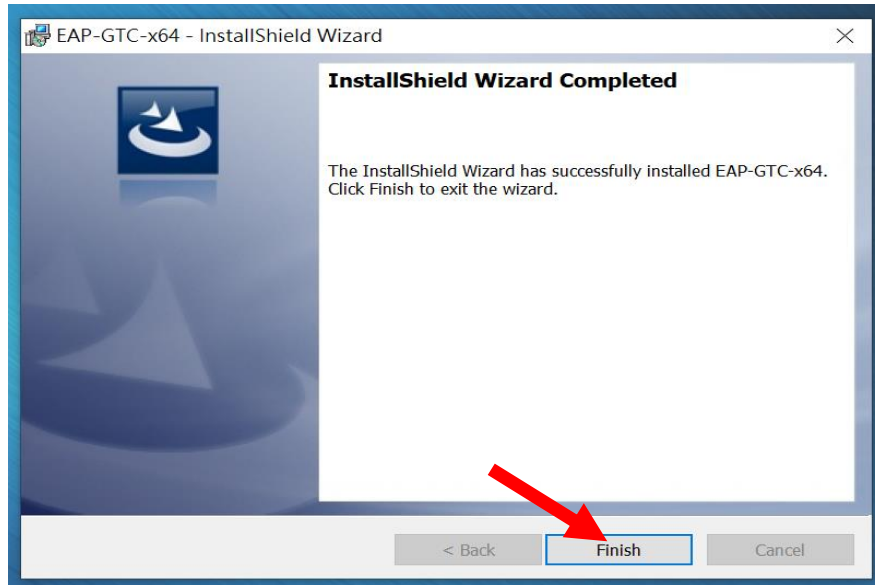
Step 4 選擇 install



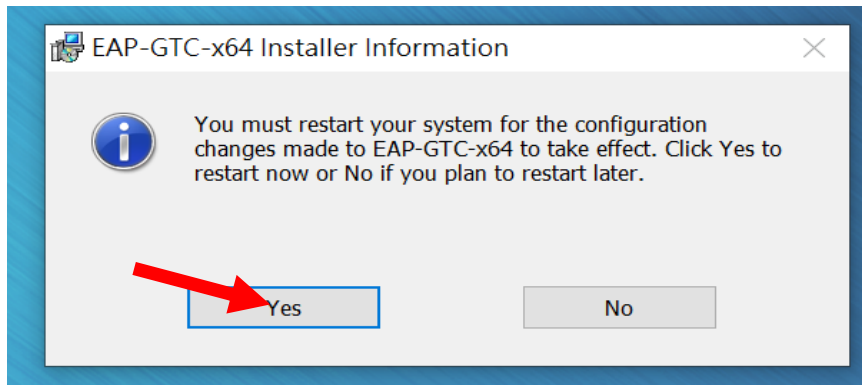
Step 5 等待安裝結束



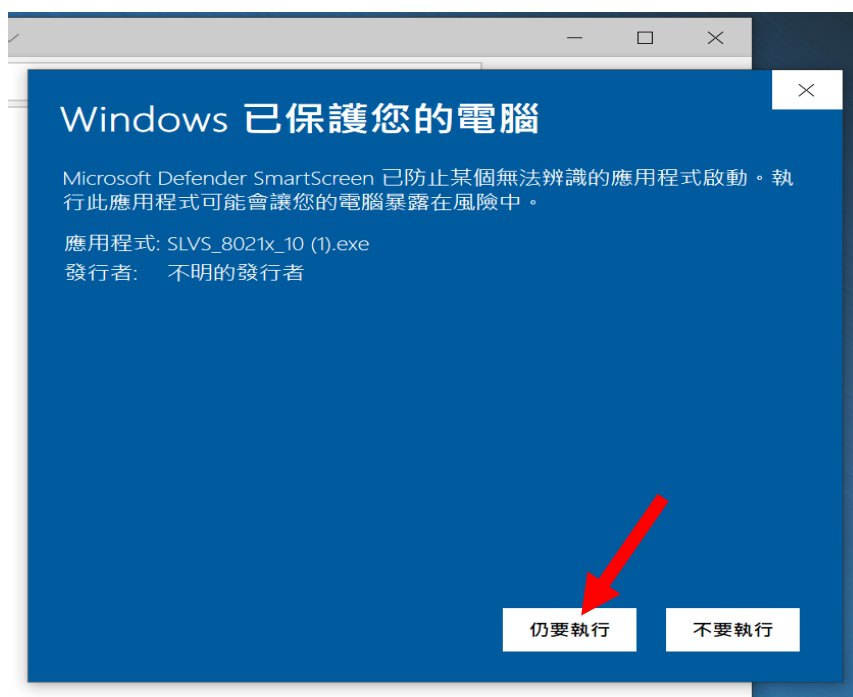
Step 6 按 finish



Step 7 請重新開機。

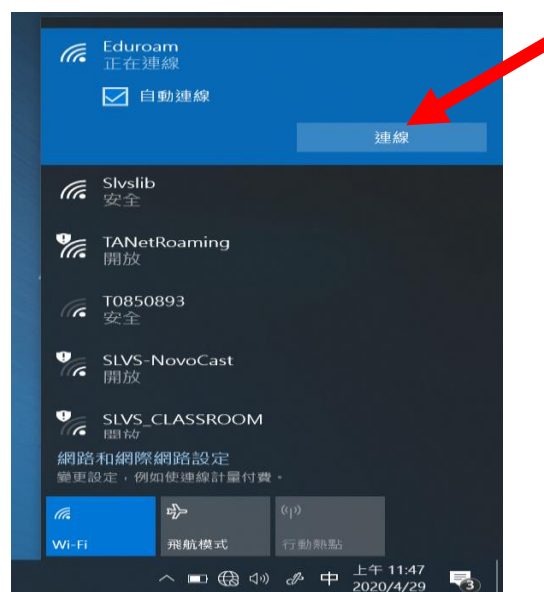


Step 8 重開完機後執行 SLVS_8021x_10.exe（對它按右鍵以系統管理員身分執行），
SSID 快速設定檔

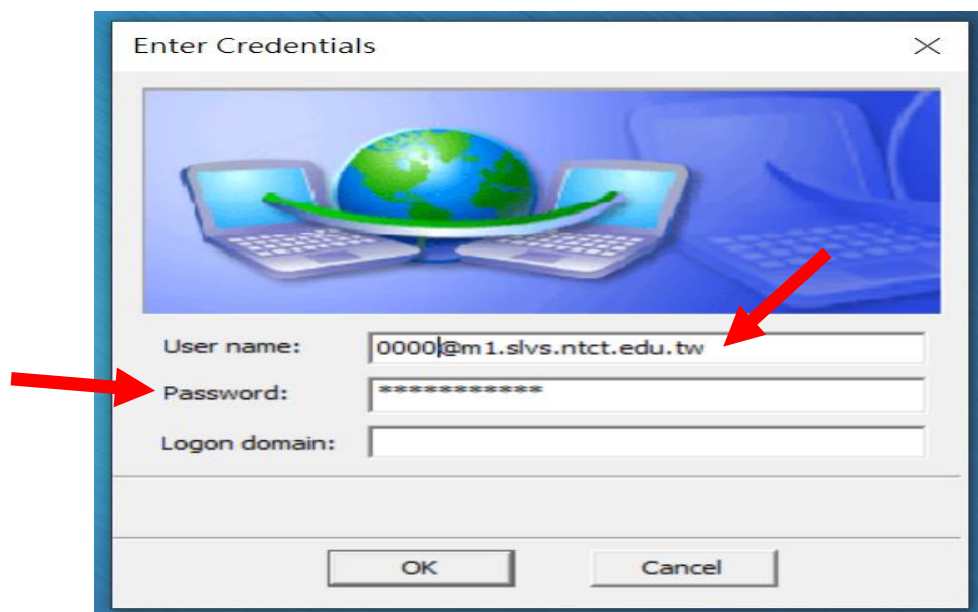


```
C:\WINDOWS\system32\cmd.exe
Windows 10 無線網路快速設定
新增 eduroam SSID ...
水里商工 無線網路 ~ eduroam 新增完成。
SLVS Wireless Network "eduroam" add complete。
請注意右下角的無線網路連線圖示。假如沒有自動連線，請手動選擇 eduroam 來連線。
Please Wait for the WLAN icon at the Taskbar asking for login credential.
If there is no auto connection, choose the SSID:eduroam to connect.
1 當彈跳視窗出現時，請輸入您的帳號以及密碼。
When the pop-window appear, please enter your account and password.
請按任意鍵繼續 . . .
```

Step 9 點選 Eduroam 連線



Step 10 輸入使用者和密碼，「logon domain」不用輸入。



Step 11 最後可以看到「已經連線」