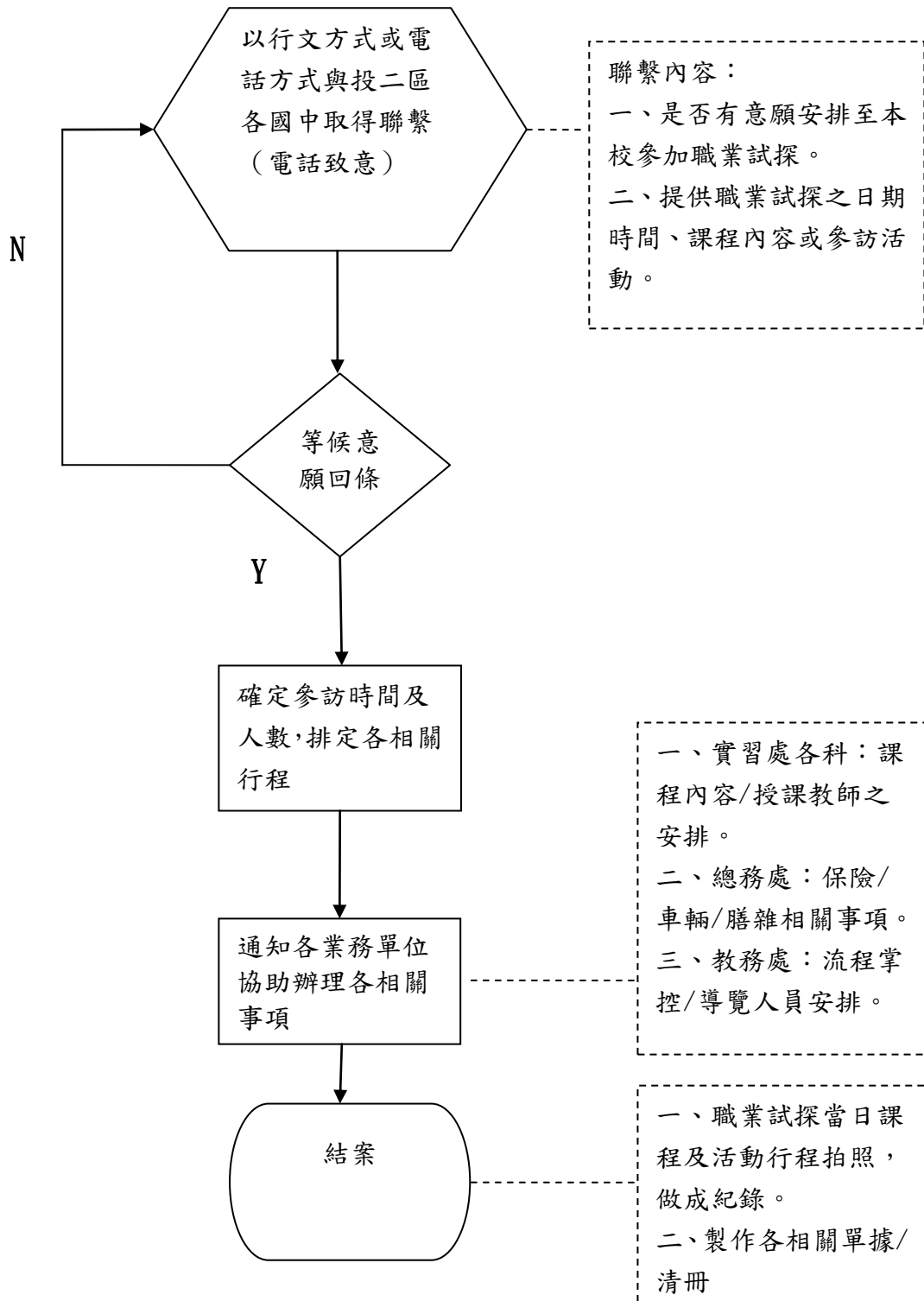


國立水里高級商工職業學校國中生職業試探參訪標準作業流程說明表

編號	BE02
版次	1
修訂日期	103.03.15
文件名稱	國中生職業試探參訪流程安排
承辦單位	實研組分機 251
作業程序說明	<p>一、每學期初以行文方式或電話方式與投二區各國中取得聯繫，聯繫內容包含：</p> <p>(一) 詢問各國中（輔導室）是否有意願安排至本校參加職業試探。</p> <p>(二) 提供職業試探之日期時間、課程內容或參訪活動。</p> <p>二、接獲各國中是否參加之意願回條。</p> <p>(一) 是：確定時間及人數，排定各相關行程。</p> <p>(二) 否：以電話致意並歡迎以後有機會再行安排。</p> <p>三、登錄職業試探行程記錄表。</p> <p>四、通知實習處各科，來訪國中、日期及人數，以便準備教材。</p> <p>五、來訪前兩週再次確定日期及人數。</p> <p>(一) 國中生基本資料造冊：辦理保險。</p> <p>(二) 安排當日接送車輛/膳雜。</p> <p>(三) 安排當日導覽及工作人員。</p> <p>六、前一日提醒職業試探授課教師。</p> <p>七、來訪當日行程掌控。</p>
控制重點	<p>一、來訪國中之優先順序及人數的管控。</p> <p>二、職業試探內容充分與各科討論，並讓授課教師明瞭。</p> <p>三、來訪當日行程順暢度及學生是否充分了解本校各科內涵。</p>
法令依據	無
使用表單	
備註 (可彈性調整)	<p>文件來源：各單位</p> <p>資料券夾名稱：AA02 國中生職業試探參訪流程</p> <p>存置地地點：教務處實研組資料櫃</p>

國立水里高級商工職業學校國中生職業試探參訪標準作業流程圖(SOP)

編號：BE02



國立水里商工內部控制制度自行檢查表

102 學年度

自行檢查單位： 教務處實研組

作業類別（項目）：**國中生職業試探參訪**

檢查日期：__年__月__日

檢查重點	自行檢查情形		檢查情形說明
	符合	未符合	
<p>一、作業流程有效性</p> <p>(一)作業程序說明表及作業流程圖之製作是否與規定相符。</p> <p>(二)內部控制制度是否有效設計及執行。</p>			
<p>二、國中生職業試探參訪流程應注意下列事項：</p> <p>(一)是否與各國中於事前取得聯繫，安排優先順序的管控？</p> <p>(二)職業試探的日期、時間、地點、課程內容是否明確？</p> <p>(三)職業試探課程安排，是否與實習處各科討論，並讓授課教師清楚明瞭？</p> <p>(四)學生保險、車輛、膳雜是否完成事前作業？</p> <p>(五)是否提醒授課教師預作課程及教材準備？</p> <p>(六)職業試探參訪流程是否順暢？</p> <p>(七)職業試探活動是否達國中生認識本校各科之目標。</p>			
<p>結論/需採行之改善措施：</p>			

註：1. 機關得就 1 項作業流程製作 1 份自行檢查表，亦得將各項作業流程依性質分類，同 1 類之作業流程合併 1 份自行檢查表，就作業流程重點納入檢查。

2. 自行檢查情形除勾選外，未符合者必須於說明欄內詳細記載檢查情形。

填表人：_____ 複核：_____ 單位主管：_____