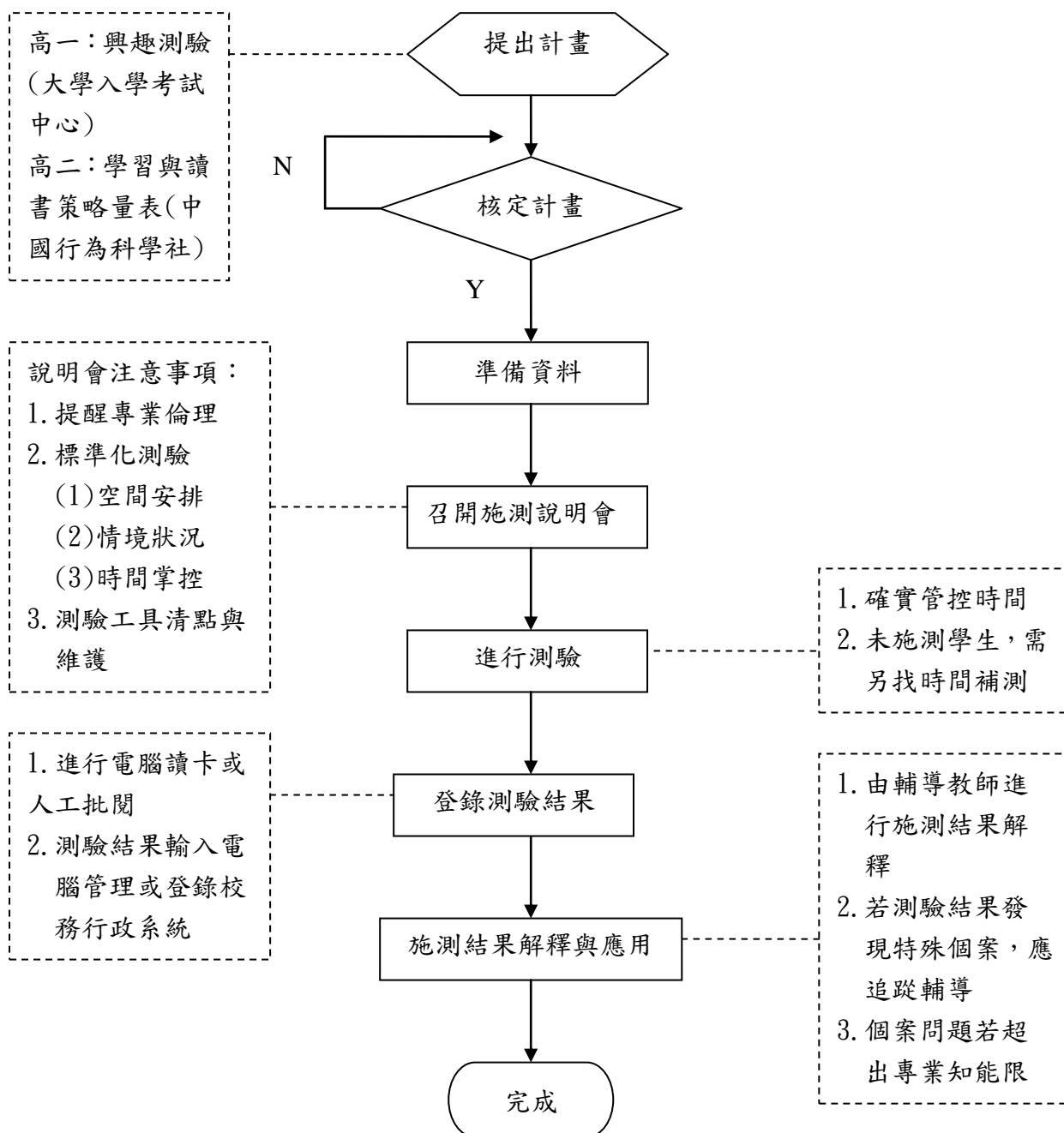


國立水里高級商工職業學校心理測驗實施標準作業流程說明表

編號	FA01
版次	1
修訂日期	102.05.06
項目名稱	心理測驗實施
承辦單位	輔導室分機 272
作業程序說明	<p>一、依輔導工作年度計畫提出心理測驗實施計畫。高一：興趣測驗、高二：學習與讀書策略量表。</p> <p>二、準備資料：依各年級準備工具。各班資料袋內含：題本及答案卡，測驗說明、繳回時間。</p> <p>三、施測說明會：利用導師會報說明測驗實施方式。召集輔導股長清點測驗，說明測驗並先予施測。各班施測時間則輔導股長可以協助幫忙導師完成測驗。</p> <p>四、進行測驗：利用班會時段施測。輔導股長利用點名條以確認施測同學名單。等請假同學補測後輔導股長再將全班資料統一送回輔導室。</p> <p>五、登錄施測結果：將答案卡送各測驗機關讀卡。中國行為科學社需光碟拷貝費方可取得電子資料。大學入學考試中心僅需提供電子信箱即可取得電子資料。</p> <p>六、施測結果解釋：由責任班輔導老師與班級預約時段後至班級說明結果。測驗結果供導師參考，附測驗目的及用途說明。</p>
控制重點	一、遵守專業倫理
法令依據	無
使用表單	<p>高一：興趣測驗(大學入學考試中心)</p> <p>高二：學習與讀書策略量表(中國行為科學社)</p>
備註 (可彈性調整)	<p>資料卷夾名稱：FA01 心理測驗實施</p> <p>存置地地點：輔導室資料櫃</p>

國立水里高級商工職業學校心理測驗實施標準作業流程圖(SOP)

編號：FA01



國立水里高級商工職業學校心理測驗實施內部控制制度自行檢查表

101 學年度

自行檢查單位： 輔導室

作業類別（項目）：**心理測驗實施** 檢查日期：__年__月__日

檢查重點	自行檢查情形		檢查情形說明
	符合	未符合	
<p>一、作業流程有效性</p> <p>(一)作業程序說明表及作業流程圖之製作是否與規定相符。</p> <p>(二)內部控制制度是否有效設計及執行。</p>			
<p>二、心理測驗實施應注意下列事項：遵守專業倫理</p> <p>(一)專業知能：測驗實施、說明、應用應由專業輔導老師進行。</p> <p>(二)測驗選擇：慎選測驗與評量的工具，評估其信度、效度及實用性。</p> <p>(三)施測環境：施測環境應符合標準化測驗的要求。</p> <p>(四)測驗應用：妥善解釋及應用測驗與評量的分數及結果，避免誤導。</p> <p>(五)結果解釋：說明測驗結果僅供參考，而非判斷之用。</p> <p>(六)保密原則：進行心理測驗之相關人員應為測驗結果負保密之責。</p> <p>(七)資料保管：維護學生隱私，資料應妥善保管與運用。</p>			

結論/需採行之改善措施：

註：1. 機關得就 1 項作業流程製作 1 份自行檢查表，亦得將各項作業流程依性質分類，同 1 類之作業流程合併 1 份自行檢查表，就作業流程重點納入檢查。

2. 自行檢查情形除勾選外，未符合者必須於說明欄內詳細記載檢查情形。

填表人：_____ 複核：_____ 單位主管：_____