

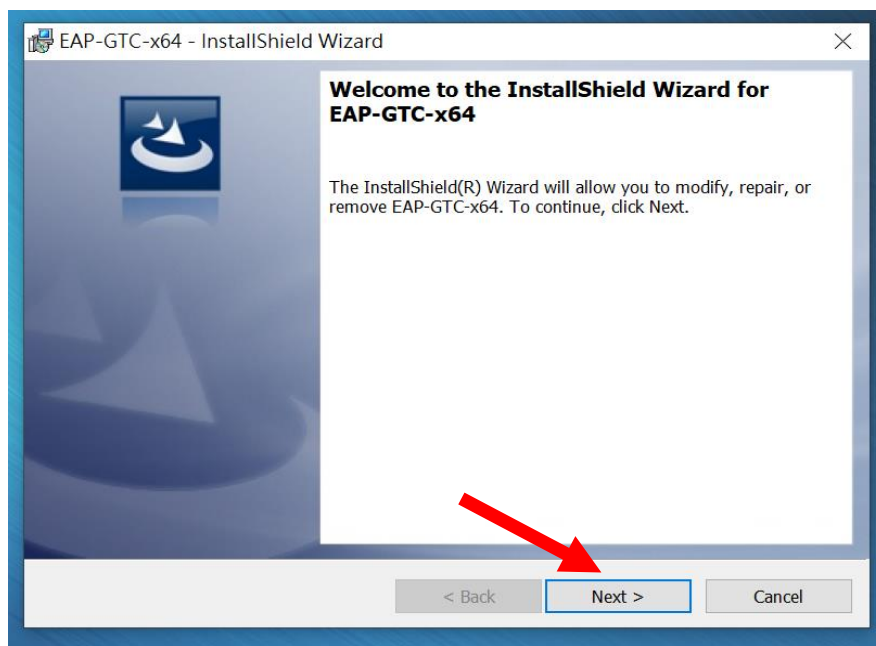
Windows 8 自動設定連線執行步驟

連線步驟如下：

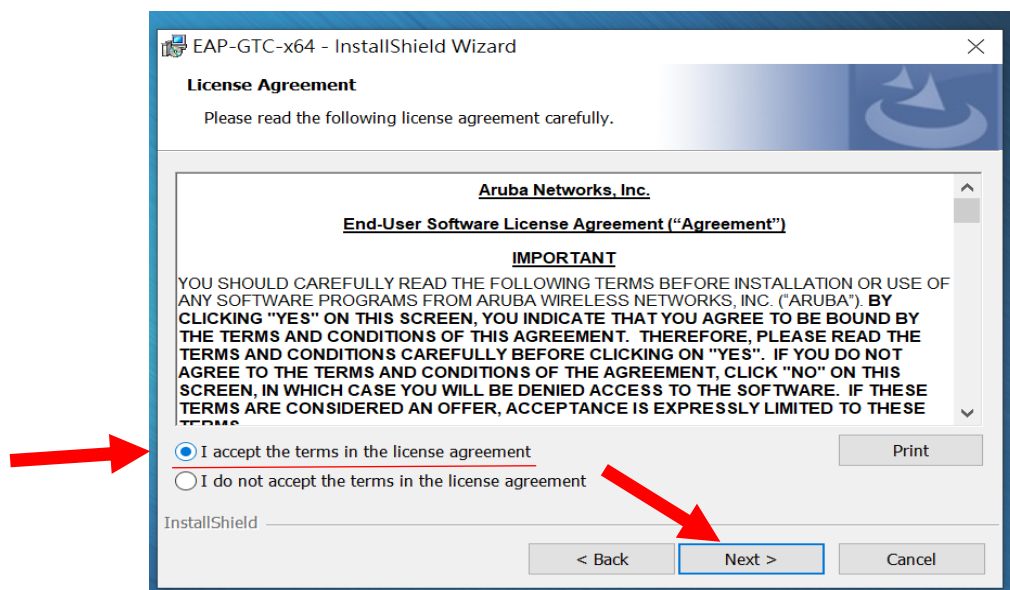
- 1.若使用32位元win 8，請下載安裝32bit版EAP-GTC模組 >>[download](#)<<
- 2.若使用64位元win 8，請下載安裝64bit版EAP-GTC模組 >>[download](#)<<
- 3.下載快速設定檔案 for Windows 7 >>[download](#)<<
- 4.開始連線 (請跳到安裝步驟)
- 5.如果第一次連 Eduroam 失敗，請重新再連一次。

安裝步驟如下：

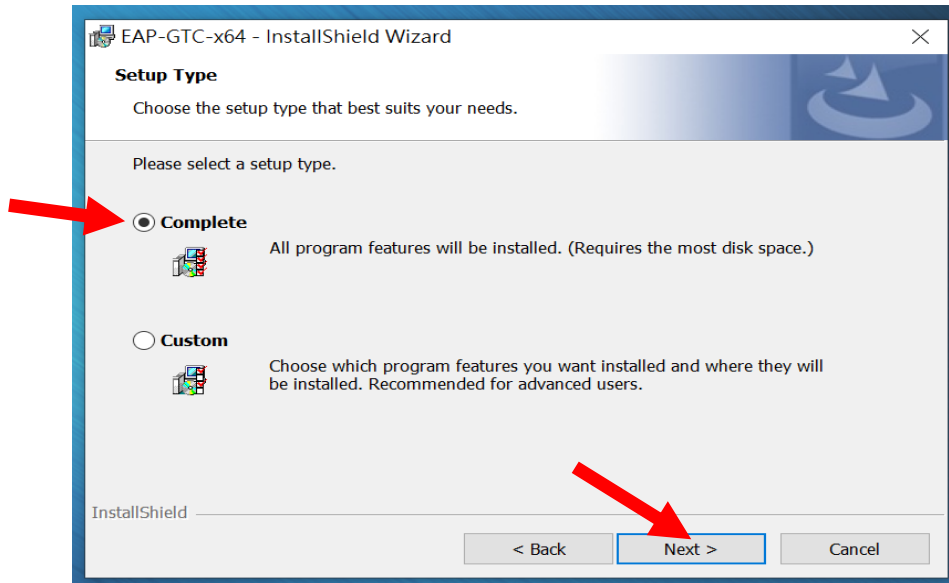
Step 1 執行 EAP-GTC 模組安裝程式



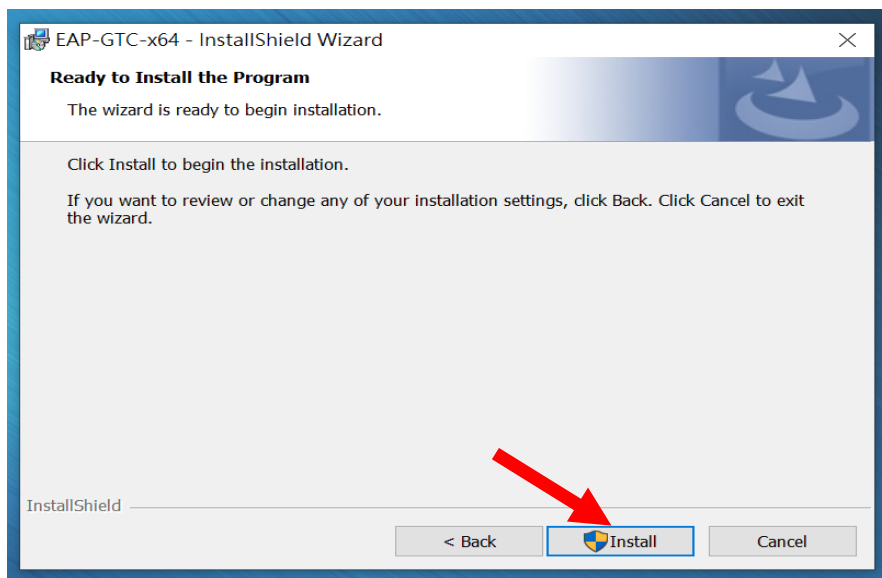
Step 2 選擇 accept 按 next



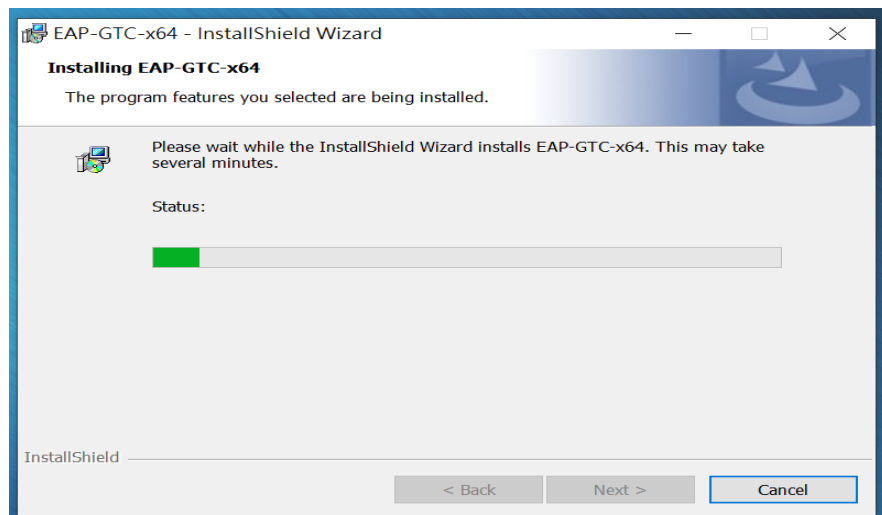
Step 3 選擇 complete 按 next



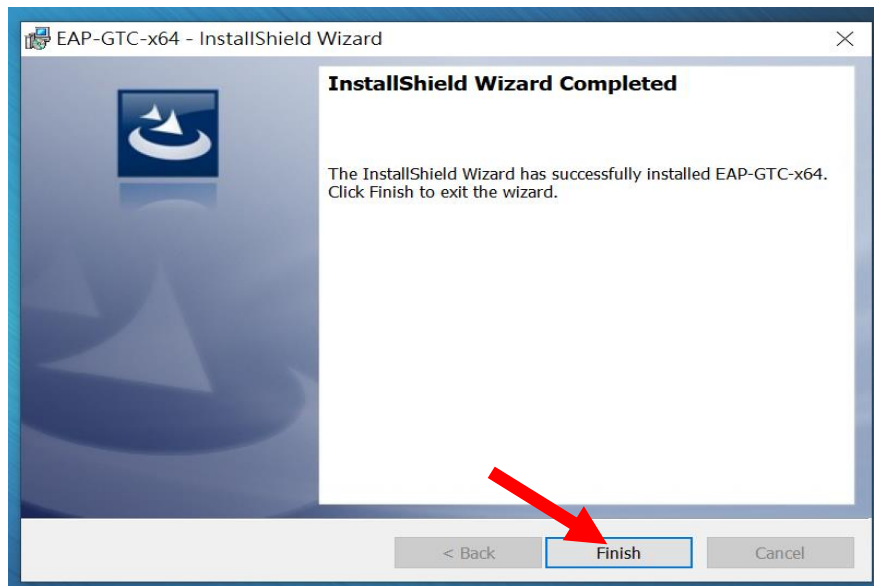
Step 4 選擇 install



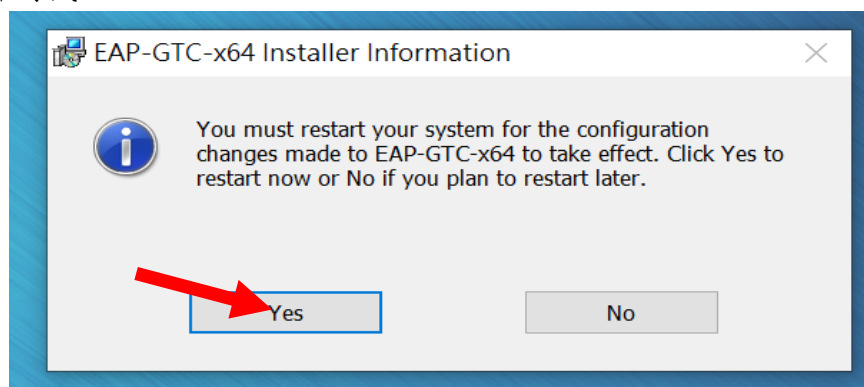
Step 5 等待安裝結束



Step 6 按 finish



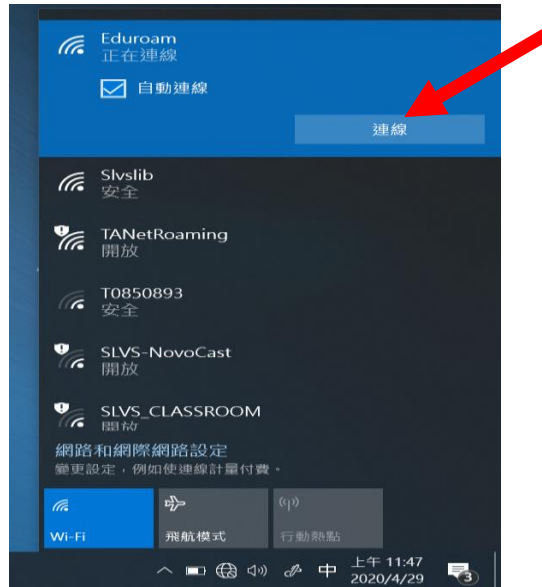
Step 7 請重新開機。



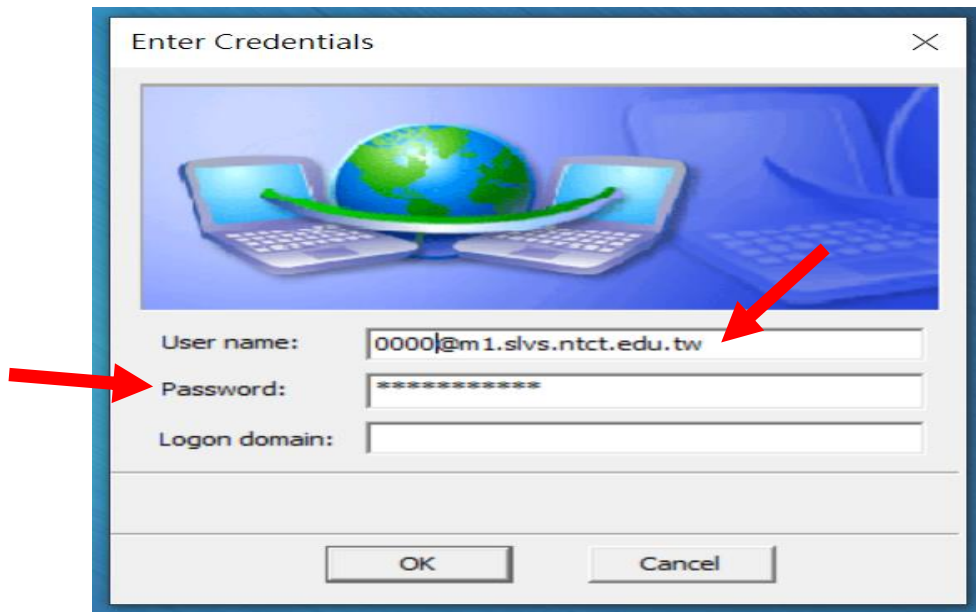
Step 8 重開完機後執行 SLVS_8021x_7.exe (對它按右鍵以系統管理員身分執行)，
SSID 快速設定檔



Step 9 點選 Eduroam 連線



Step 10 輸入使用者和密碼，「logon domain」不用輸入。



Step 11 最後可以看到「已經連線」