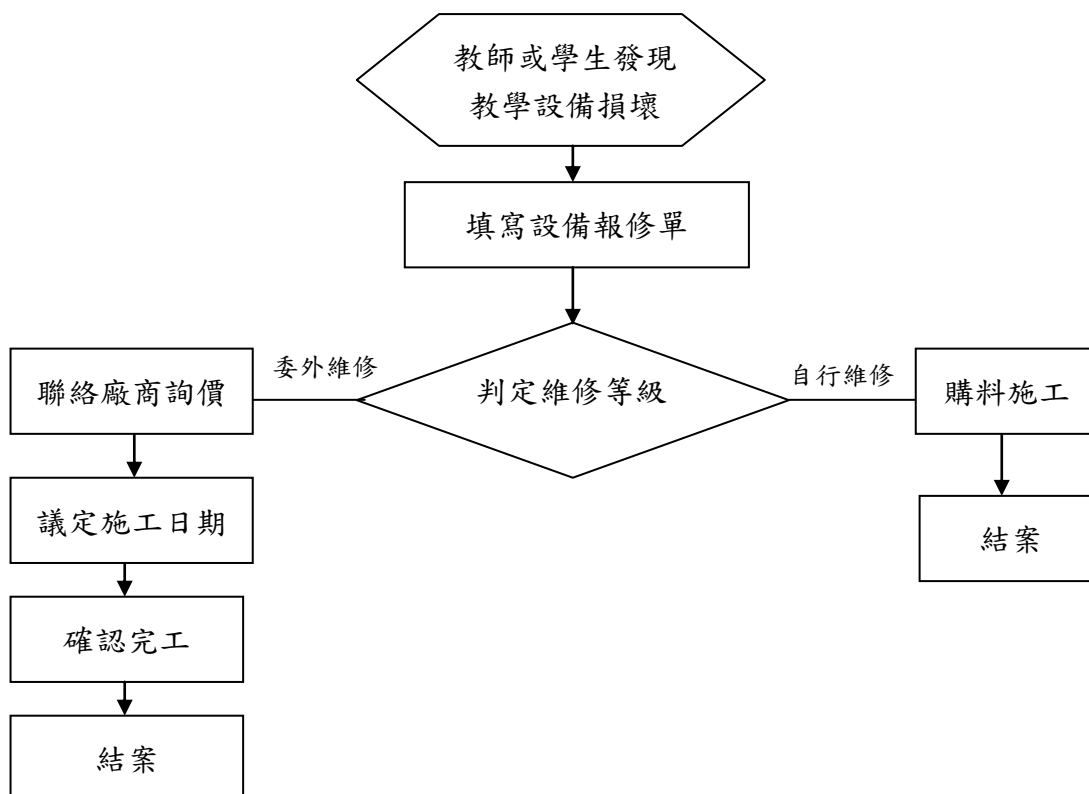


## 國立水里高級商工職業學校教學設備維修標準作業程序說明表

編號	BD03
版次	1
修訂日期	103.11.25
項目名稱	<b>教學設備維修標準作業流程</b>
承辦單位	教務處設備組          分機：049-2870666-253
作業程序說明	<p>一、教師或學生發現教學設備損壞，請至設備組填寫班級教學設備報修單或電洽設備組處理。</p> <p>二、設備組判定維修等級：              a.自行維修：購料、施工。              b.委外維修：聯絡廠商詢價，議定施工日期。</p> <p>三、確認維修是否完成。</p> <p>四、結案</p>
控制重點	加強各項教學器材設備之維護管理，充份提供本校師生使用各項教學設備。
法令依據	無
使用表單	班級教學設備報修單
備註	文件來源：教務處設備組 資料夾名稱：設備報修維修單 存置地地點：設備組資料櫃

### 國立水里高級商工職業學校教學設備維修標準作業流程



# 國立水里高級商工職業學校教學設備借用內部控制制度自行檢查表

103 年度

自行檢查單位：教務處設備組

作業類別（項目）：**教學設備維修**

檢查日期： 年 月 日

檢查重點	自行檢查情形		檢查情形說明
	符合	未符合	
一、作業流程有效性 (一)作業程序說明表及作業流程圖之製作是否與規定相符。 (二)內部控制制度設計及執行是否有效。			
二、教學設備維修管控作業 (一) 是否確實填寫設備報修單。 (二) 是否依會計系統完成請購材料。 (三) 是否確實完成設備維修。			
結論/需採行之改善措施：			

註：1. 機關得就 1 項作業流程製作 1 份自行檢查表，亦得將各項作業流程依性質分類，同一類之作業流程合併 1 份自行檢查表，就作業流程重點納入檢查。

2. 自行檢查情形除勾選外，未符合者必須於說明欄內詳細記載檢查情形。

填表人：\_\_\_\_\_ 複核：\_\_\_\_\_ 單位主管：\_\_\_\_\_