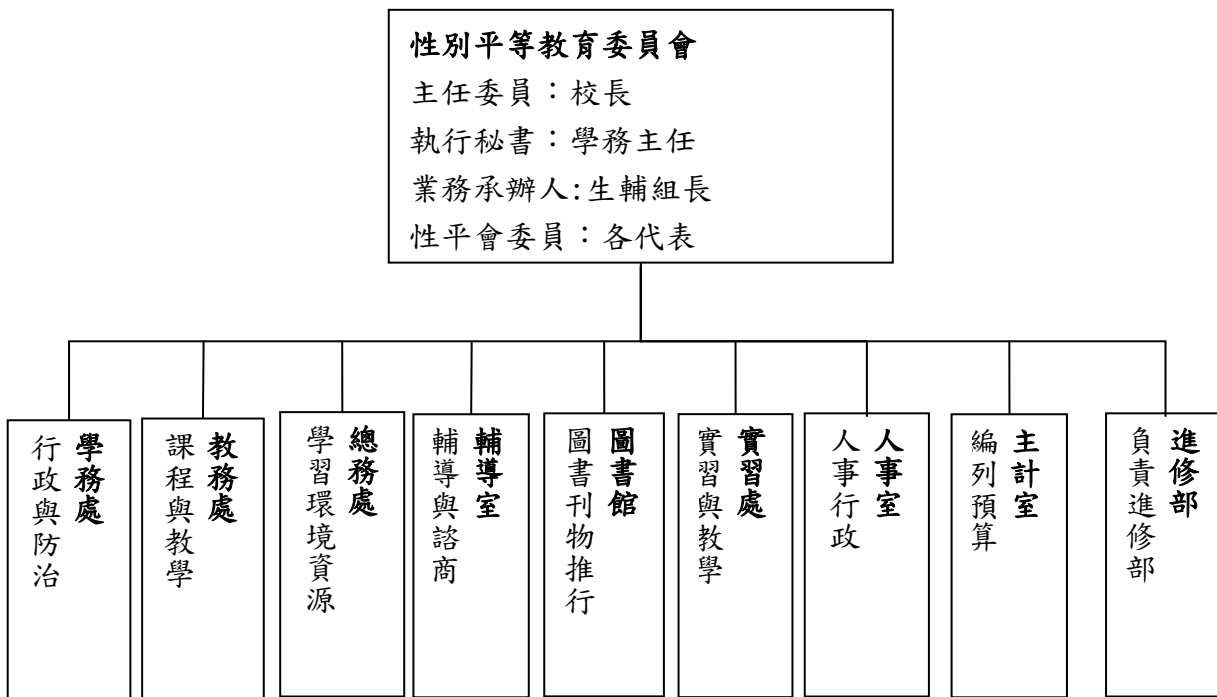


國立水里商工性別平等教育計畫

- 一、於本學期校務會議宣導性別平等教育相關注意事項。
 - 二、辦理班際性別平等教育海報佈置比賽。
 - 三、班級班會時間列入性別平等教育議題討論。
 - 四、輔導室暨性平會排定全校師生性別平等教育專題演講。
 - 五、派員參與教育部性別平等教育相關研習，增進本校相關知能。
 - 六、運用各式集會時間宣導性別平等、男女交往分際、性騷擾定義等議題，提升學生守法守紀觀念。
 - 七、依據本校性別平等教育委員會設置要點，各處室請依照組織分工與職掌表實施各組作為及活動。
- 本校性平會設置行政與防治組、課程與教學組、諮商與輔導組、環境與資源組，各組分工如下：



(一)行政與防治組（學務處）

1. 統整各單位相關資源，擬定性別平等教育實施計畫，落實並檢視其成果。
2. 規劃辦理學生性別平等教育相關活動。
3. 研擬修訂性別平等教育實施規定及校園性侵害或性騷擾防治規定等相關規定。
4. 受理校園性侵害或性騷擾事件之申訴與處理相關行政事宜。
5. 召開性平會會議，並處理性平案件之調查及相關行政事宜。
6. 建立校園性平事件及加害人檔案資料，並負責於加害人轉至其他學校就讀時之通報事宜。

7. 其他有關推動性別平等教育行政與防治之業務。
8. 涉及校園性平案通報之協調聯繫。

(二)課程與教學組(教務處)

1. 發展性別平等教育課程之教學、教材及評量；教材之編寫、審查及選用，應符合性別平等教育原則。
2. 規劃性別平等教育(含性侵害防治、家庭暴力防治、情感教育、性教育、同志教育等)融入各科教學，並且每學年應實施性別平等教育相關課程或活動至少四小時。
3. 協助處理與性別平等教育法有關案件之學生當事人學籍、課程、成績及相關人員課務。
4. 執行有關本校性別平等教育課程與教學事務。
5. 加強實習教師之培訓、管理與性平宣導、教育和研習。
6. 其他有關本校性別平等教育課程與教學事務。

(三)諮商與輔導組(輔導室)

1. 規劃辦理教職員工及家長性別平等教育相關活動。
2. 擬定與執行性平事件相關當事人之輔導計畫，並向性平會提出報告。
3. 提供性平事件之當事人、家長、證人等之心理諮商、諮詢、轉介相關資源及追蹤輔導等服務。
4. 安排性平事件當事人接受性別平等教育課程相關事宜。
5. 提供懷孕學生諮商輔導、家長諮詢及社會資源之協助。
6. 其他有關本校性別平等教育案件之輔導事宜。

(四)環境與資源組(總務處)

1. 建立安全及性別平等友善之環境。
2. 辦理校園安全空間檢視說明會，公告檢視成果，並作成紀錄。
3. 繪製並更新校園危險地圖，改善校園空間安全。
4. 其他有關本校性別平等教育之環境與資源業務。
5. 加強固定或定期執行學校事務人員之管理與性平宣導活動。

(五)圖書與刊物推行組(圖書館)

1. 購置性別平等教育相關圖書、刊物，供親師生借閱賞析。
2. 辦理性別平等教育讀書會、心得寫作與徵文活動，潛移默化學生的性平價值觀。
3. 印製並發行性別平等教育相關之文宣刊物。

(六)實習與教學組(實習處)

1. 檢視性別平等實習教育空間，建構友善 性別實習環境。
2. 協調與監督建教廠提供友善的性別工作場域。
3. 發展性別平等教育實習課程之教學、教材及評量；實習教材之編寫、審查及選用，應符合性別平等教育原則。

(七)人事行政組(人事室)

1. 將性侵害性騷擾或性霸凌防治規定納入教師聘約。
2. 規劃並推動校內性別主流化，建構教職員性別平等意識。
3. 辦理教職員性別平等教育研習或相關進修活動。
4. 檢視並統計教職員參與性別平等教育情形，建構教職員性別平等規範。
5. 受理教職員工性別事件之申訴與處理相關行政事宜。

(八)會計組(會計室)

依據性平會所擬各項實施方案，編列經費預算。

(九)進修部性平推動組(進修部)

1. 比照日校負責推動進校各項性別業務，營造友善性平空間。
2. 受理進修部校園性別事件之申訴與處理相關行政事宜。